

# RAPPORT RSE

RESPONSABILITÉ SOCIÉTALE DES ENTREPRISES

2020



 **CAP INGELEC**

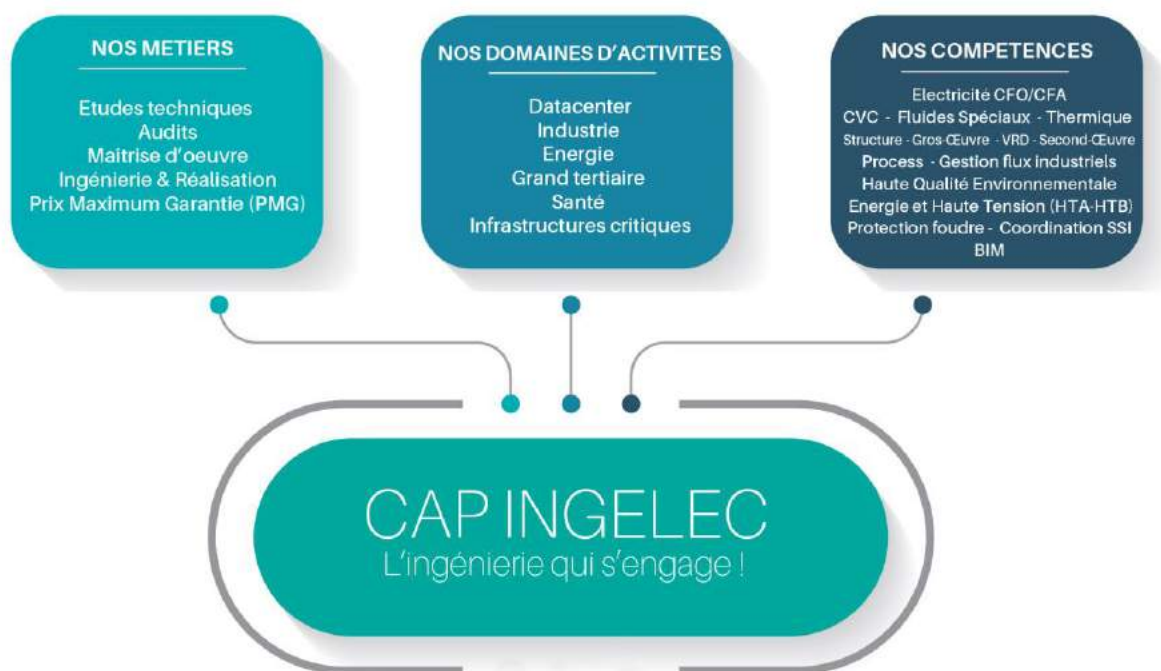
L'ingénierie qui s'engage



## QUI SOMMES NOUS ? CAP INGELEC, UNE HISTOIRE D'ENGAGEMENT

Riche de **près de 30 années** d'expérience, Cap Ingelec fait aujourd'hui partie des **10 premières ingénieries** françaises. Fondée en 1992, par Jean-Paul CALES, notre société est **indépendante** et compte à ce jour plus de **300 collaborateurs** hautement qualifiés au service de la satisfaction client.

Au-delà de nos missions d'ingénierie classique, nous nous engageons avec notre offre de solution globale Ingénierie & Réalisation dans nos **6 domaines d'activité** : le datacenter, l'industrie, l'énergie, le bâtiment & Luxe, la santé, et les infrastructures critiques. Avec plus de **15 000 projets réalisés intégrant une empreinte « Green »** pour le compte de clients prestigieux, nous bénéficions d'une réputation d'excellence, fruit d'une organisation méthodique et d'une implication sans réserve de nos équipes. Apporteuse de solutions globales, **l'entreprise a la capacité, la crédibilité et l'indépendance pour s'engager auprès de ses clients.**



## EN QUELQUES CHIFFRES...



années d'expérience



collaborateurs



collaborateurs  
actionnaires



agences en France



filiales à l'étranger



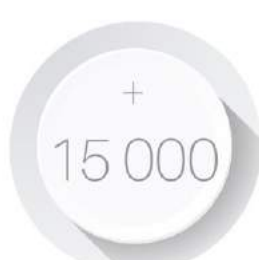
M€ de chiffre d'affaire  
consolidé



M€ de résultat d'exploitation



clients



missions réalisées

Nous nous **engageons** sur la fiabilité de notre expertise technique et **l'efficacité** de nos processus achats, travaux, mise en service et suivi d'exploitation, nous permettant ainsi de garantir à nos clients une parfaite réussite de leur projet dans les budgets et planning prévus. Parce que nos clients nous font confiance, nous privilégions des approches contractuelles leur garantissant un résultat, telles que l'engagement en Ingénierie & Réalisation, qui nous permet d'assumer l'exécution d'un projet en nous engageant sur les résultats que nous avons définis au préalable lors de la conception du projet.

Nous mettons en **place des solutions techniques permettant de réduire l'impact énergétique et les émissions carbone des projets** de nos clients, pour aller au-delà des exigences réglementaires, réduire les coûts d'exploitation et améliorer le confort des utilisateurs.

Nous les aidons à améliorer la performance de leurs projets en prenant en compte tous les enjeux du développement durable, et en proposant des solutions techniques « verte » mieux adaptées à leurs enjeux et à leurs besoins.

## L'HUMAIN AU COEUR DE NOTRE ENGAGEMENT



### OFFRIR À NOS COLLABORATEURS UN CADRE DE TRAVAIL AGREABLE

Notre première responsabilité en tant qu'employeur, c'est de nous assurer que nos salariés puissent travailler dans des conditions optimales de confort, de santé et de sécurité. Chez Cap Ingelec, notre priorité a également toujours été de maintenir une forte cohésion au sein de l'équipe. Car, nous en sommes persuadés, l'esprit d'équipe, le lien social et la confiance mutuelle sont gages de bien-être au sein de l'entreprise.

Toute entreprise puise sa force au travers des salariés, de leurs compétences ainsi que de leurs capacités de réflexion.

Parce qu'une entreprise, c'est avant tout des hommes et des femmes, Cap Ingelec, pour l'évolution de son savoir-faire, met en place un processus d'intégration, de gestion des carrières et de formations personnalisées. Nous affichons ainsi un turnover de 21 %, ce qui correspond à la moyenne de notre profession, selon l'organisme du SYNTEC.

De plus, le taux d'absentéisme est exceptionnellement bas (2 %). Ces indicateurs traduisent bien l'engagement de nos salariés.

### ACTIONNARIAT SALARIES



En 2017, il a été décidé d'ouvrir le capital de la société à l'ensemble des salariés de l'entreprise au travers du Plan d'Epargne Entreprise de la société. Aujourd'hui, **77 % des salariés sont actionnaires de l'entreprise**. Cette volonté d'association au capital pour tous les salariés disposants de 3 mois d'ancienneté s'inscrit dans notre politique sociale globale en complément des dispositifs déjà en place de participation aux résultats et de Plan d'Epargne Entreprise.

Cette démarche repose sur la conviction que l'entreprise se développe et réussit grâce à toutes les personnes qui y travaillent et vise à conforter les dispositifs de partage des profits existants déjà en vous permettant de devenir actionnaire. A ce Jour, 3 campagnes de souscription ont été menées, une 4<sup>ème</sup> est programmée. **Grâce à cette démarche, 190 salariés sont aujourd'hui actionnaires.**

## UNE FORMATION INTERNE POUR NOS COLLABORATEURS

Le développement de tous nos collaborateurs, hommes comme femmes, permet de développer leur employabilité et d'étoffer régulièrement notre offre de nouvelles expertises.

Nous mettons donc en œuvre une **politique de formation pour tous nos salariés** et encourageons toutes les initiatives en matière d'innovation.

Cap Ingelec propose à ses salariés un ensemble de formations permettant de créer une véritable dynamique interne. Avec une moyenne de formation de 14,3 heures/an, les  $\frac{3}{4}$  des effectifs de l'entreprise ont reçu une formation en 2018.



## INTÉGRATION ET COHÉSION DES NOUVEAUX COLLABORATEURS

En 2019, nous avons accueilli **30 nouveaux collaborateurs**. Ces nouveaux embauchés ont tous bénéficié d'un parcours d'accueil comprenant notamment l'attribution d'un parrain ou d'une marraine parmi les anciens. Leur rôle est d'accompagner le nouveau collaborateur pour favoriser son intégration, sa compréhension des règles de vie et servir de guide bienveillant lors de ses premières semaines.

Les nouveaux collaborateurs ont également reçu le **Livret d'Accueil de Cap Ingelec** regroupant toutes les informations essentielles pour un bon démarrage dans l'entreprise.

Pour renforcer la cohésion, des **événements ponctuent agréablement la vie de l'équipe** : Afterworks team-building, escape games, séminaire, événements sportifs (Défi Inter-Entreprises, tournoi de rugby RSE, marathon en équipe, tournoi de volley-ball...), repas de fin d'année...



## FAVORISER LA MONTÉE EN COMPÉTENCES

Nos métiers évoluent rapidement. Développer les compétences de nos salariés est donc un enjeu stratégique pour l'entreprise mais aussi un moyen de les fidéliser en leur offrant l'opportunité d'enrichir leurs missions. Cap Ingelec a ainsi investi 1,1 % de sa masse salariale en formation en 2019. Cela représente 2955,5 heures de formations externes dont ont bénéficié 67,77 % de nos collaborateurs.

### EVALUATION INDIVIDUELLE DE LA PERFORMANCE ET EVOLUTION PROFESSIONNELLE

Parce que la relation employeur/salarié construit l'entreprise de demain, Cap Ingelec fait de ses **entretiens annuels** un moment d'échange particulier. Identification des points forts, définition des objectifs à court et à moyen terme, amélioration des compétences et réflexion sur d'éventuelles formations à venir, sont une véritable valeur ajoutée pour notre entreprise. L'ensemble des compétences professionnelles est évaluée car la performance de nos salariés est en lien direct avec la qualité de suivi que Cap Ingelec leur fournit dès leur intégration. Un salarié écouté, pris en compte, avec un poste adapté à ses compétences, produit un travail de meilleur qualité et donc améliore la performance de l'entreprise.

## LA « PEPINIERE DES JEUNES INGENIEURS »



Parce que les talents de demain perpétueront notre savoir-faire, nous avons constitué une **pépinière de jeunes ingénieurs** en devenir issus de nos partenariats avec de grandes écoles (ENSAM, INSA, ENSEIHT, ENSE3,...). Cap Ingelec permet à ces jeunes ingénieurs de bénéficier d'un suivi et d'une formation (3 sessions réparties sur l'année), durant laquelle ils sont suivis par des professionnels du métier, apprenant ainsi les pratiques et le fonctionnement de notre secteur d'activité.

Totalement immergée dans le monde de l'entreprise, cette **formation est une véritable valeur ajoutée pour nos futurs ingénieurs en termes de savoir-faire**. Proposant une vision jeune et dynamique pour le développement de ses projets, Cap Ingelec voit en cette nouvelle génération un véritable levier pour son développement. De même, cette formation est une véritable valeur ajoutée pour ces jeunes diplômés en termes d'intégration dans le monde du travail et de fidélisation à l'entreprise.

**Plus de 50 jeunes ont déjà suivis ce programme de formation, depuis son lancement en 2015 !**

## UN ENGAGEMENT FORT POUR FAVORISER LA DIVERSITE

### UNE POLITIQUE EN FAVEUR DU HANDICAP

Les personnes en situation de handicap représentent environ 10 % de la population française, sans compter leurs familles et leurs proches. Ce sont potentiellement des salariés, des consommateurs, des fournisseurs, des investisseurs, des décideurs. Tous exigent la même qualité de traitement et la protection contre les discriminations.

**Cap Ingelec est depuis 10 ans, engagée dans des démarches responsables en matière de diversité et de non-discrimination** (au travers

des recrutements et communication interne, prise en compte des spécificités de chacun); de santé et de sécurité au travail (reconnaissance de la qualité de travailleur handicapé, adaptation de l'environnement de travail des collaborateurs handicapés et formation spécifique aux nouveaux outils); de trajectoires professionnelles (évolution des carrières, prises de responsabilités, formations,...).



### UNE POLITIQUE EN FAVEUR DU HANDICAP

La RSE apparaît comme un **levier d'innovation** en matière de handicap permettant de sortir de l'approche réglementaire et d'adosser cette thématique à la stratégie de l'entreprise. En retour, la diversité d'expériences et de profils sera source d'enrichissement, de satisfaction et de fierté pour les salariés, d'amélioration de l'image et donc de performance globale pour l'entreprise.

Cap Ingelec, dans le respect des objectifs légaux emploie un nombre de personnes handicapées représentant **6 % de l'ensemble des salariés de l'entreprise**. La société a construit ses bâtiments autour d'une problématique répondant à toutes les normes d'accessibilités afin de faciliter la vie des personnes handicapées dans l'entreprise.

En outre, la société fait également appel à des consultants afin de valider l'ensemble des paramètres à prendre en compte lors de l'accueil d'une personne handicapée (bâtiments, formations, aide au dialogue,...). Cette expertise a pour but de faciliter les démarches que ce soit du côté du salarié ainsi que de la société.

Cap Ingelec a ainsi fait réaliser des prestations de services telles que l'intervention d'un interprète personne sourde (prestation professionnelle LSF) sur des formations ou lors d'évènements pour l'un de nos salariés malentendants. Egalement nous avons lancé la fabrication d'un fauteuil de travail sur mesure pour un autre salarié.

## UN ENGAGEMENT FORT POUR FAVORISER L'ÉGALITÉ PROFESSIONNELLE HOMMES / FEMMES

### NE PAS DÉROGER SUR L'ÉGALITÉ DES CHANCES

En entreprise, l'égalité des salariés qui permet aux femmes et aux hommes d'avoir les mêmes opportunités de gestion de carrière doit intégrer des éléments touchant à l'organisation et à la durée du travail comme des éléments de contexte sociétaux.

Ainsi, une majorité de l'effectif féminin travaille à temps partiel pour faciliter l'organisation de la vie personnelle. Par ailleurs, la notion de bien-être au travail exprimée par les salariés interroge l'entreprise sur sa capacité à offrir des conditions de travail dépassant le seul respect des normes en matière de santé/sécurité.

Le nombre de femmes dans le domaine de l'ingénierie est en augmentation chaque année, mais elles ne représentent toujours que 21 % des ingénieurs diplômés des écoles en France. Conscient de la nécessité de promouvoir le rôle des femmes dans ces métiers d'avenir (les ingénieurs comptent actuellement parmi les professions les plus recherchées sur le marché de l'emploi). Cap Ingelec a toujours eu une politique volontariste avec une **répartition actuelle des femmes à hauteur de 23 %** (Effectif de 57 femmes pour 190 hommes en 2019).



## POLITIQUE DE REMUNERATION ET DE PROTECTION DES SALAIRES

### LA REMUNERATION ET L'INTERRESSEMENT/PARTICIPATION

Cap Ingelec s'engage auprès de ses salariés, versant une **rémunération systématiquement au-dessus du seuil minimum prévu par la convention collective SYNTEC**. A cet effet, l'entreprise définit par des points précis un système de rémunération de l'ensemble des salariés. Cette politique a pour but de maintenir une productivité et un climat de confiance constant depuis de nombreuses années.



En complément du salaire principal, une participation aux résultats de l'entreprise (sous forme de participation et d'intéressement) est versée tous les ans. Pour la société, c'était une volonté manifeste d'intéresser ses salariés au résultat de l'entreprise.

#### PLAN DE RETRAITE ENTREPRISE ET COMPLEMENTAIRE SANTE

La complémentaire santé est devenue obligatoire le 1<sup>er</sup> janvier 2016 mais l'entreprise n'a pas attendu pour mettre en place ce dispositif qui existe depuis la création en 1992.

De plus, Cap Ingelec a choisi d'améliorer les conditions obligatoires et conventionnelles de son contrat de prévoyance afin de garantir au mieux les aléas des accidents de la vie de ses salariés. Enfin, la société a anticipé le départ de ses seniors en instaurant un contrat spécifique de retraite par capitalisation totalement à sa charge.

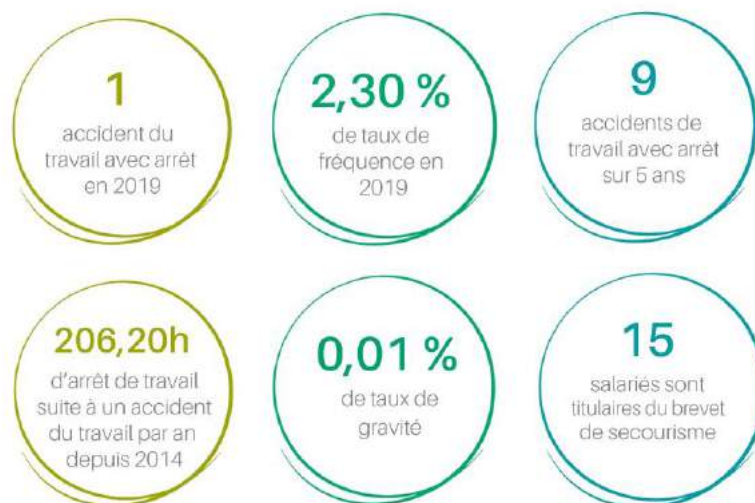
### RISQUES, SECURITE ET BONNES PRATIQUES

L'ensemble des Ingénieurs et Chefs de projets réalisant des travaux sont amenés à opérer sur les chantiers. L'exposition au risque lors de ces phases est réelle ; Cap Ingelec a donc mis en place un document unique dans lequel sont répertoriées des consignes de sécurité applicables lors des missions sur site et veille régulièrement à leur application. En 2019, l'entreprise n'a déploré qu'un seul accident du travail avec arrêt, d'une durée de **35h sur 434 577h travaillées, soit un taux de fréquence de 2,30 %**.

**Sur 5 ans, Cap Ingelec a eu en tout 9 accidents de travail avec arrêt, ce qui représente en moyenne 206,20 h d'arrêt de travail par an. Le taux de gravité représente 0,01 %** ce qui est très faible pour la profession et largement en dessous du taux de gravité national (0,35 %).

Le rôle de la Commission Santé, Sécurité et Conditions de Travail (CSSCT) est également majeur. Véritable promoteur de la santé au travail des salariés, il est notre allié dans la prévention des risques et du respect des obligations.

La prévention des accidents, tant au bureau que sur les chantiers, est l'une de nos priorités. **15 salariés sont titulaires du brevet de secourisme** afin de pouvoir effectuer les premiers soins en cas de besoin d'assistance auprès de l'un de nos salariés.



## COMITE SOCIAL ET ECONOMIQUE : UN DIALOGUE PERENNE



Les membres du nouveau CSE de Cap Ingelec ont été élus en 2018 et pour une durée de 4 ans.

**Le dialogue et l'écoute sont très ancrés chez Cap Ingelec.** Tous les mois, nos représentants du personnel font remonter à la direction les sujets évoqués par les collaborateurs. Les questions relatives aux sujets économiques et sociaux au sein de

l'entreprise y sont traitées. Il a pour mission d'assurer une expression collective des salariés permettant la prise en compte permanente de leurs intérêts dans les décisions relatives à la gestion et à l'évolution économique et financière de l'entreprise, à l'organisation du travail, à la formation professionnelle et aux techniques de production.

**Le CSE se veut ainsi être la voix des salariés.** Il devra les représenter dans leur collectivité et être à la recherche de l'intérêt collectif. Son aspect protéiforme permet à la délégation du personnel de saisir les intérêts des salariés de manière globale afin de mieux saisir l'objectif global. Le CSE est surtout une instance de dialogue avec l'employeur. Il est obligatoirement consulté sur : la situation économique et financière de l'entreprise ; la politique sociale de l'entreprise, les conditions de travail et l'emploi ; et enfin sur les orientations stratégiques de l'entreprise.

## GARANTIR LA SATISFACTION DE NOS CLIENTS

Dans notre volonté de toujours mieux servir nos clients et mesurer leur satisfaction, Cap Ingelec a mis en place un système de notation par ses clients de la prestation réalisée. Cette notation se décline au travers de 5 items : la qualité des prestations (4,2/5), la qualité du personnel (4,3/5), la maîtrise des délais (4,1/5), les coûts (3,9/5) et une note globale (4,2/5).

En 2019, plus de **89 % de nos clients sont satisfaits par nos prestations** (notes sup. ou égale à 4/5), résultat de l'engagement quotidien de nos équipes auprès de leurs clients.





## UNE ENTREPRISE CONSCIENTE DE CE QU'EST LE DEVELOPPEMENT DURABLE

Pour répondre aux besoins environnementaux, Cap Ingelec a adopté un comportement en accord avec les fondements du développement durable. Cap Ingelec est en effet sensible à son environnement puisqu'elle consomme des ressources naturelles (énergie solaire) et des matières premières (eau, électricité), utilise des moyens de transport et rejette des déchets.

Par ailleurs, dans l'exercice de son activité, **Cap Ingelec fournit une expertise environnementale innovante** mettant en œuvre des systèmes de moins en moins énergivores.

L'entreprise intègre systématiquement la **performance énergétique** dans l'ensemble de ses prestations. Tous nos projets contiennent une composante en efficacité énergétique. Par ailleurs, **30 % de nos projets ont pour but la réduction spécifique de la consommation d'un ouvrage existant**. Dès 2008, Cap Ingelec a notamment fait partie de l'équipe du Cabinet d'architectes Ersol qui a remporté le concours de Maîtrise d'Œuvre pour la construction du premier lycée français « à énergie positive » de 18 000 m<sup>2</sup> de SHON. En 2009, Cap Ingelec a rendu l'Île d'El Hierro (Canaries) autonome en

énergie verte, grâce à un système couplant une production éolienne à un Grid électrique (avec un système STEP d'énergie hydroélectrique) Cette expertise est également particulièrement présente dans l'activité Datacenter, qui représente un enjeu majeur pour la planète car 10 % de l'électricité mondiale est aujourd'hui engloutie par les acteurs de l'informatique. Première ingénierie française, **lauréate en 2009 du Label European Code of Conduct for Datacenter Efficiency** délivré par l'Union Européenne pour ses performances en matière d'amélioration du PUE, Cap Ingelec est aussi membre de l'**Alliance Green IT (AGIT)**, qui travaille à améliorer et promouvoir les bonnes pratiques pour une informatique responsable. Nous avons été en 2016 la première ingénierie française à obtenir un **CEE** (Certificat d'Economie d'Énergie) permettant le financement partiel (30 %) d'une rénovation énergétique (non standardisée) de Datacenter.

Enfin Cap Ingelec a adhéré en juin 2014 au **Club ADEME International**. Ce club, créé en 1997, rassemble plus d'une centaine d'éco-entreprises françaises innovantes, actives sur le marché mondial du développement durable.

## DIMINUTION DE L'EMPREINTE ENERGETIQUE DE L'ENTREPRISE

Souhaitant affirmer son attachement au développement durable, Cap Ingelec a naturellement mis en place différentes mesures visant à limiter son propre impact environnemental :



### Limitation des déplacements

Cap Ingelec cherche d'abord à **réduire les transports** et ainsi notre impact en encourageant la **visioconférence**, qui est déployée sur la totalité de nos 9 agences. Nos indicateurs révèlent une réduction conséquente de nos déplacements professionnels.



### Modernisation de la flotte de véhicule

Cap Ingelec équipe ses salariés avec une flotte de 145 véhicules émettant une consommation d'en moyenne 98 g/km pour les véhicules particuliers, et de 94 g/km pour les véhicules utilitaires. Sur une échelle de notation de 1 à 7 (bilan ARVAL CO2 2018), nous sommes en termes de pollution dans la catégorie 2, ce qui fait de Cap Ingelec un exemple en **éco-transport**.



### Incitation à l'utilisation de véhicules fonctionnant entièrement à l'électricité

Pour se préparer à la présence future de véhicules électriques, l'entreprise a mis à disposition de ses salariés une première **borne de rechargement** (EVlink by Schneider Electric).



### Le tri sélectif et limitation de l'impression

Cap Ingelec, dans sa démarche de développement durable, a mis en place un système de **tri sélectif** de ses cartouches d'encre.



### Réduire l'empreinte écologique de votre consommation en eau

L'eau est une ressource indispensable mais toutes les eaux ne se valent pas en matière d'impact environnemental. Les eaux en bouteille dégradent notre bilan carbone en raison de leur conditionnement, du déplacement du point de récolte au point de consommation et des déchets générés en fin de cycle. Cap Ingelec a mis en place des **fontaines à eaux dotées d'un système de micro-filtration**, dans chaque agence (eau du robinet). Des verres réutilisables recyclés ont été offerts à chaque salarié afin de limiter l'utilisation des verres en plastique à usage unique.



### Programme de recherche & développement

Cap Ingelec, a mis en place avec un doctorant, une thèse sur l'efficacité énergétique des Datacenters par le biais d'un programme de recherche CIFRE, en collaboration avec l'université de Bordeaux. Le fruit de ces recherches a permis d'améliorer notre proposition de performances énergétiques à nos clients, en améliorant des paramètres non classés dans la définition du PUE.

## PARTENAIRE ET SOLIDAIRE



Depuis 2013, Cap Ingelec est grand mécène et administrateur de « **Bordeaux Mécènes Solidaires** », fondation créée afin de promouvoir des initiatives locales et sociales, tels que l'insertion des jeunes en difficultés, la lutte contre l'isolement et la précarité, l'intégration collective des enfants handicapés et le retour à l'emploi. Dans cette démarche, Cap Ingelec est soucieuse de participer au développement de projets favorisant l'insertion des personnes en difficultés dans la vie active par le biais du mécénat.



Cap Ingelec fait partie du premier réseau d'entreprises engagées pour l'égalité des chances, l'**association NQT** qui œuvre en faveur de l'égalité des chances et de l'insertion professionnelle de jeunes diplômés Bac +4 minimum, issus de quartiers prioritaires ou de milieux sociaux défavorisés. Cap Ingelec est parrain bénévole et travaille chaque année avec un jeune sur les outils d'aide à la recherche d'emploi (CV, lettre de motivation, entretien d'embauche etc.), sur son projet professionnel et l'aider à constituer un réseau professionnel.



Cap Ingelec soutient La **Fondation pour la Recherche Médicale** qui est le plus important financeur caritatif de la recherche biomédicale en France. Unique dans le paysage caritatif, son positionnement généraliste lui permet de soutenir des projets d'excellence dans toutes les disciplines et tous les domaines, du plus fondamental à la recherche clinique. En 2018, 426 nouveaux projets de recherche ont bénéficié de son soutien, à hauteur de 45 936 395 €.

